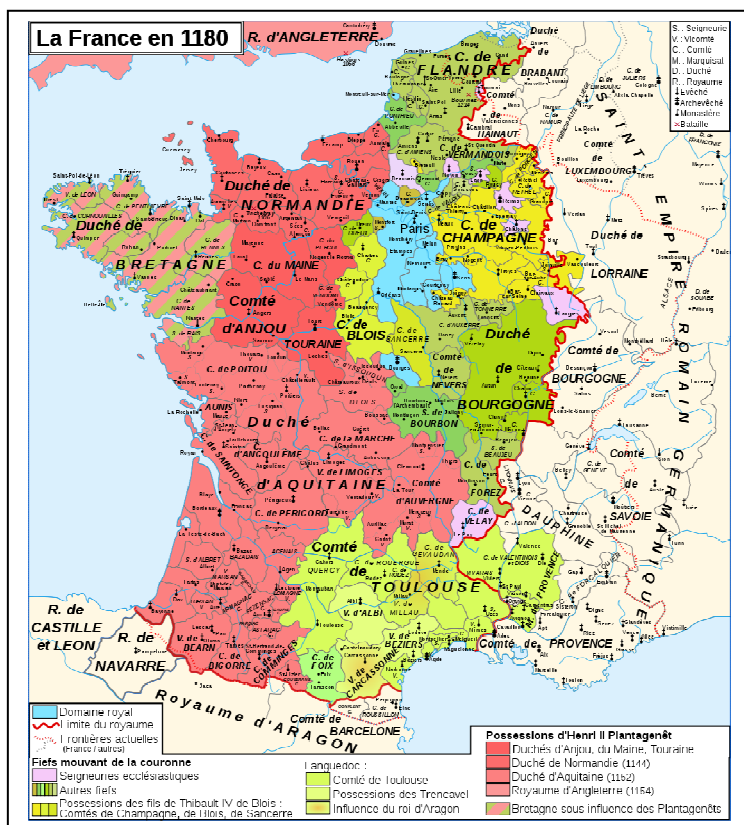
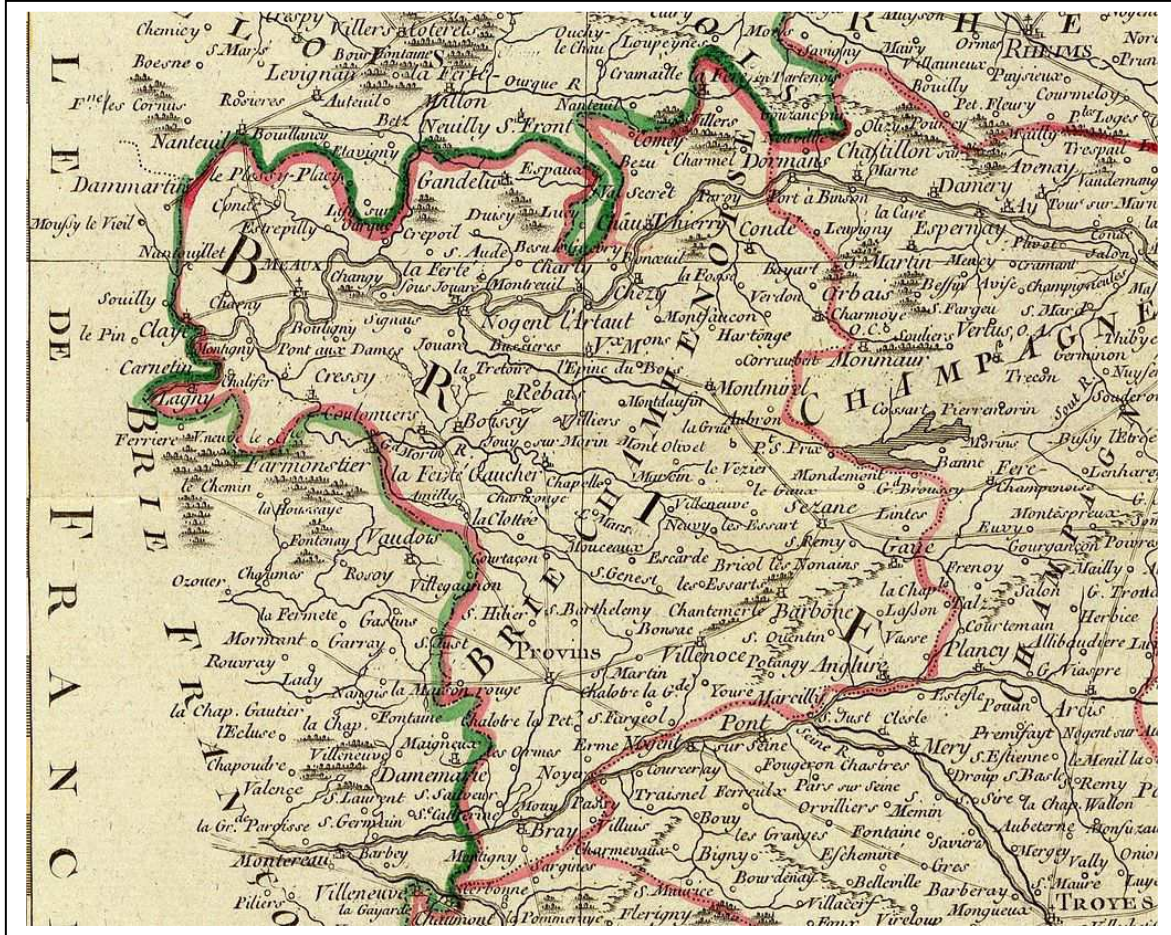


Au Moyen-Âge en Brie.

En 1711, le département de Seine-et-Marne n'existe pas. La ville de Meaux appartient au Comté de Champagne.





Élevage ovin (les moutons)

Cherche cet objet et nomme-le :

.....

Il servait à couper la laine des moutons.

Qui faisait ce travail, les femmes ou les hommes ?
.....



Quels animaux peux-tu voir sur cette canne de berger ?.....



On va ensuite faire du fil avec le rouet.



Puis on va tisser avec un métier.
Demande à voir celui du musée.





Le Bois.

Au Moyen-Âge le bois sert à construire et à se chauffer.

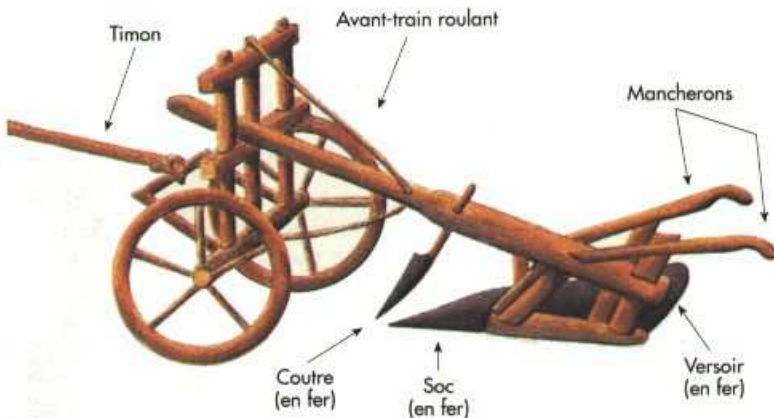
Dans les bois on est autorisé à ramasser : (fruit du chêne)

Aide-toi de l'image.

Seuls les seigneurs peuvent aller à la chasse dans les forêts.



Cherche cet outil dans le musée et écris son nom : ;....



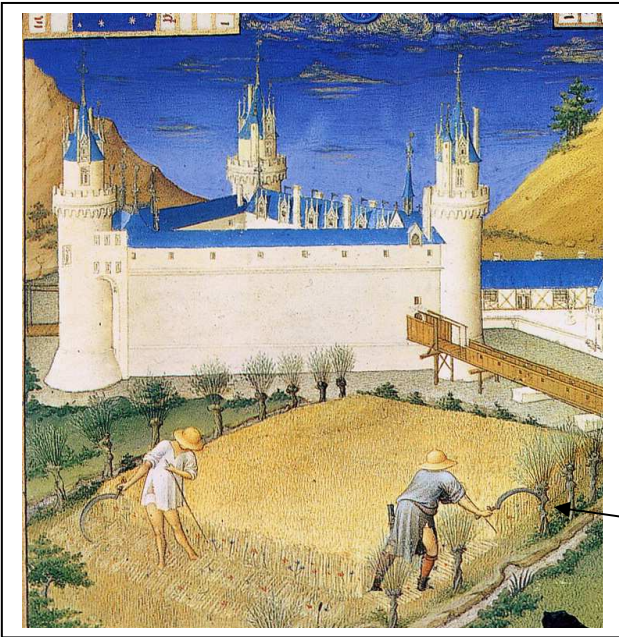
Pour retourner la terre avant de semer le laboureur utilise cet objet :

Cherche-le dans le musée et écris son nom :;..



Se nourrir

Au Moyen-Âge il arrive qu'il n'y ait pas assez à manger. Parce que les récoltes sont mauvaises par exemple.

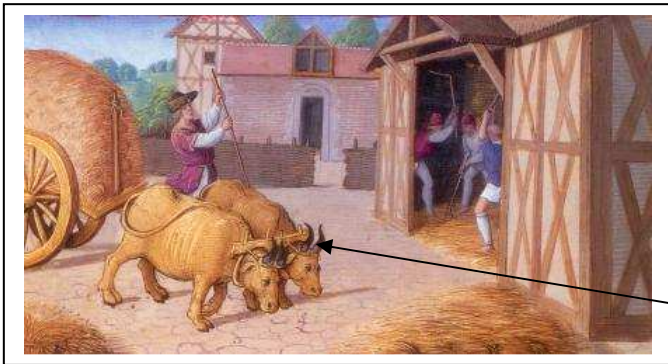


La Moisson

C'est un moment de travail difficile. Où il faut être très nombreux pour couper les céréales sans faire tomber les précieux grains.

Cherche et note le nom de l'outil utilisé par les deux faucheurs sur le dessin.

.....



Culture des céréales

Au Moyen âge beaucoup d'animaux aident les hommes.

Cherche l'objet que ces deux bœufs portent sur leur tête et note son nom :

.....



Une fois les céréales récoltées le travail n'est pas fini il faut les nettoyer.

Cherche les deux instruments que tu vois sur le dessin et note leur nom :

.....

.....



Cherche cet objet dans le musée
 A qui pouvait-il servir ?
 Comme se nomme-t-il ?:

.....

Cherche cet objet dans le musée.
 Quel animal pouvait y être attelé ?

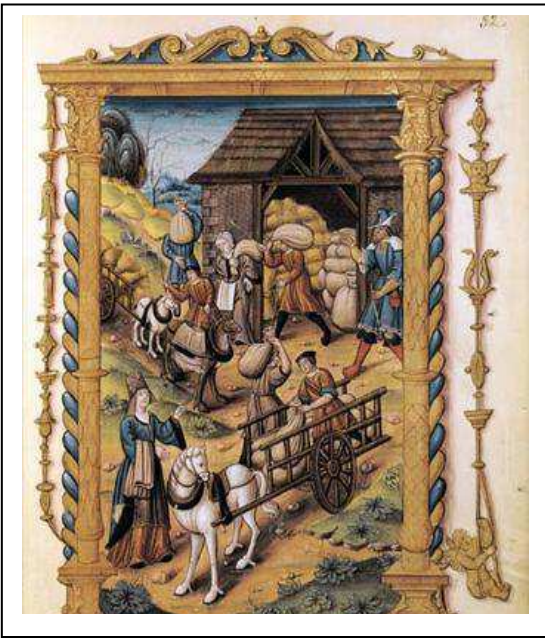
.....



Cherche ces outils et nomme
 les :

A quoi peut servir l'herbe qui
 est récoltée ?.....

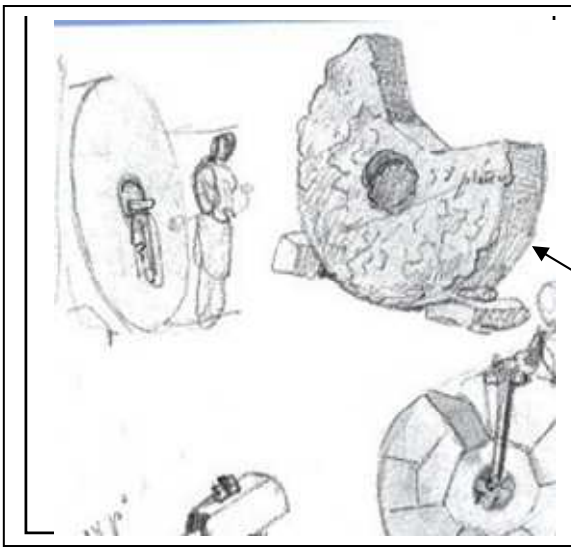
.....



Architecture rurale

Au Moyen-Âge les maisons sont faites en végétaux pour le toit et en bois pour les murs, parfois en pierre.

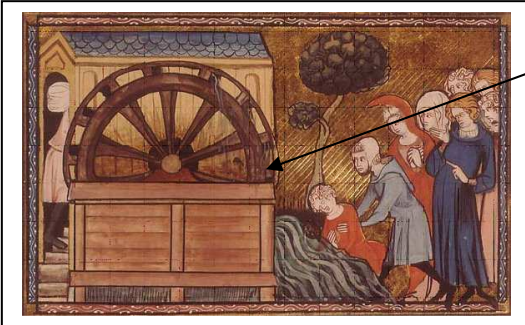
À cause du risque d'incendie on a remplacé le bois par
 et le toit est couvert de



Exploitation de la meulière

Au Moyen-Âge on sait se servir de l'eau des rivières pour broyer les grains avec des pierres

Qui se trouvent dans les



Culture des betteraves.

Au Moyen-Âge on ne fait pas du sucre avec la betterave.

Mais on élève les ou
 dans des pour récolter le et la
 pour s'éclairer.

